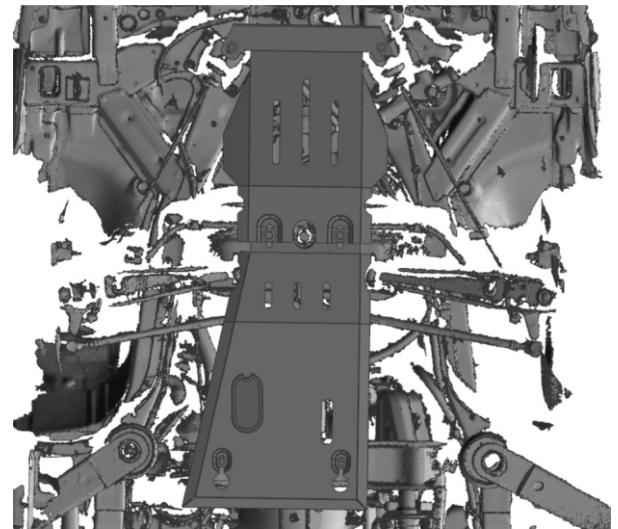
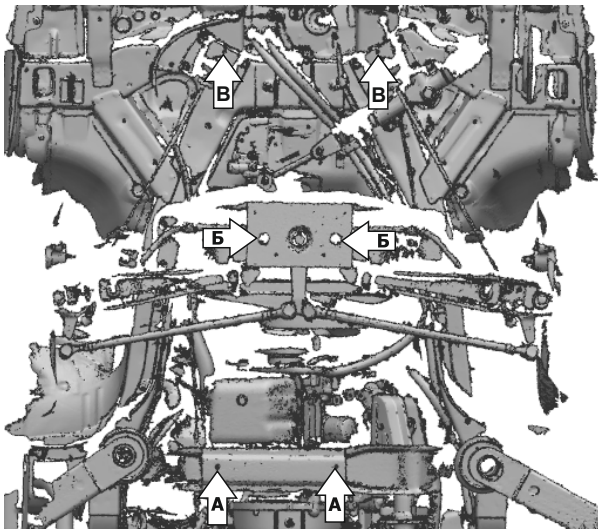
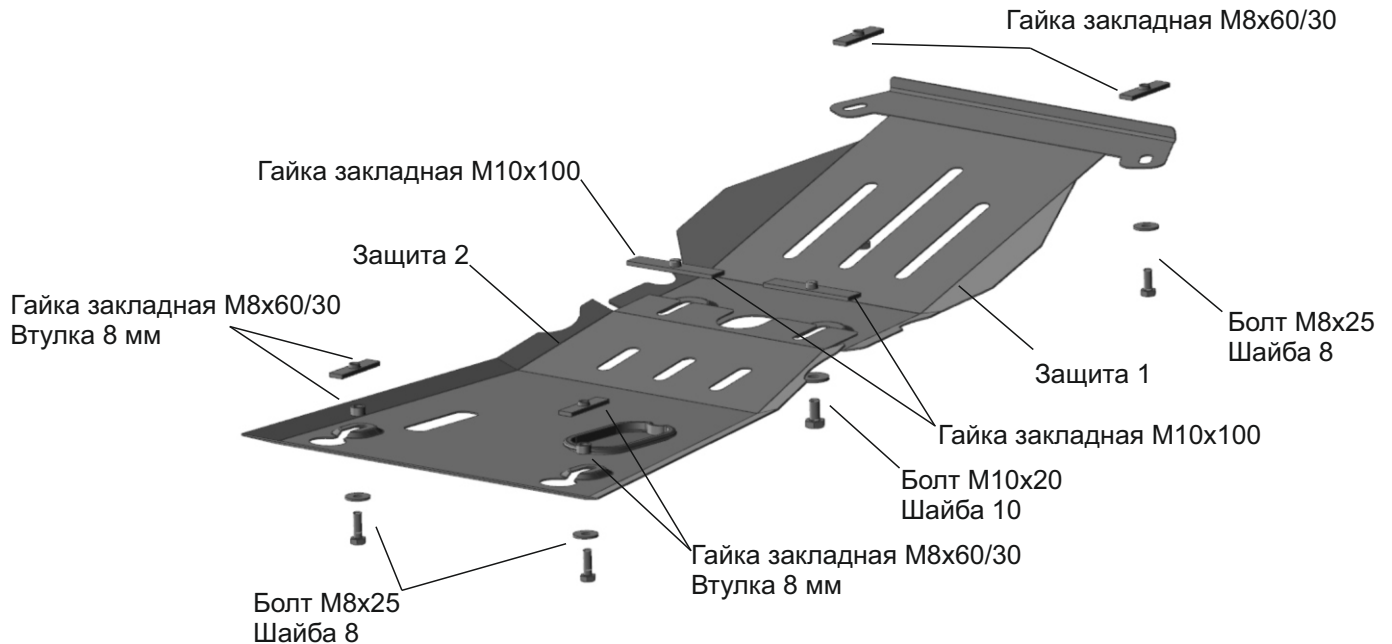


| МАРКА     | МОДЕЛЬ | ГОД ВЫПУСКА | ОБЪЕМ ДВИГАТЕЛЯ | ТИП КПП | ТИП ПРИВОДА |
|-----------|--------|-------------|-----------------|---------|-------------|
| Chevrolet | Labo   | 2019-       | 0.8             | МКПП    | ПЕРЕДНИЙ    |
| Chevrolet | Damas  | 2019-       | 0.8             | МКПП    | ПЕРЕДНИЙ    |



**Инструкция по установке:**

1. Установить гайки закладные M8x60/30 в отверстия (А и В) и M10x100 в отверстия (Б).
2. Вкрутить на два -три оборота болты M8x25 с шайбами 8 и втулками 8 мм в местах (А).
3. Установить защиту 2: заднюю часть завести на болты M8x25 в местах (А), переднюю часть закрепить.
4. Закрепить на два-три оборота, болтами M10x20 в местах (Б).
5. Установить защиту 1: заднюю часть завести пазами на болты M10x20 с шайбами 10 в местах (Б), переднюю часть закрепить.
6. Закрепить на два-три оборота, болтами M8x25 с шайбами 8 в местах (В)
7. Затянуть все болты с необходимым усилием в порядке (Б,А,В).  
Использование пневматического инструмента запрещается!

**Состав изделия:**

| Наименование             | Кол-во | Момент затяжки |
|--------------------------|--------|----------------|
| Болт M8x25               | 4 шт   | 24 Нм          |
| Болт M10x20              | 2 шт   | 47 Нм          |
| Гайка закладная M8x60/30 | 4 шт   |                |
| Гайка закладная M10x100  | 2 шт   |                |
| Шайба 8                  | 4 шт   |                |
| Шайба 10                 | 2 шт   |                |
| Втулки 8 мм              | 2 шт   |                |
| Защита 1                 | 1 шт   |                |
| Защита 2                 | 1 шт   |                |

Производитель вправе вносить изменения в конструкцию защиты.

Техническая поддержка: e-mail: [supp@rivalauto.com](mailto:supp@rivalauto.com); Телефон: 8-800-555-60-43