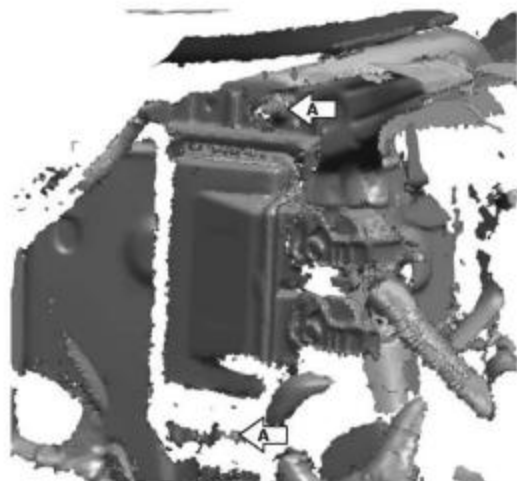
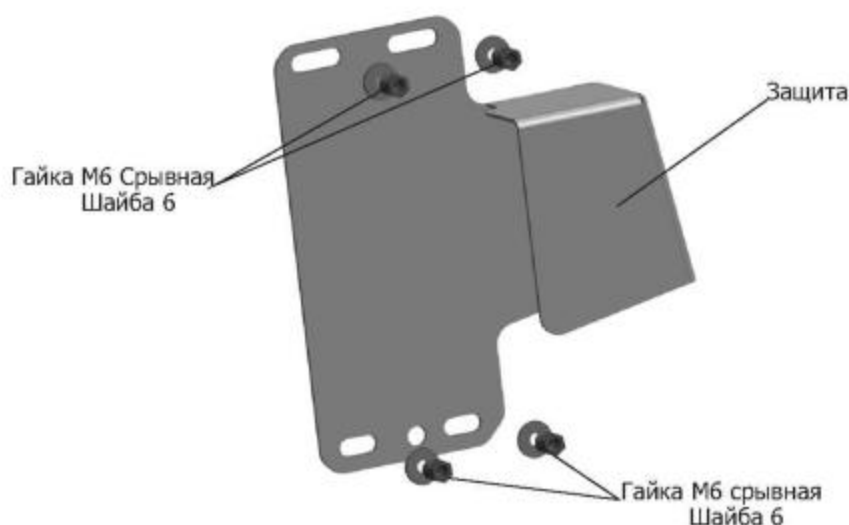


МАРКА	МОДЕЛЬ	ГОД ВЫПУСКА	ОБЪЕМ ДВИГАТЕЛЯ	ТИП КПП	ТИП ПРИВОДА
LADA	Vesta	2015-	1.6; 1.8	МКПП, АКПП	ПЕРЕДНИЙ
LADA	Vesta SW	2017-	1.6; 1.8	МКПП, АКПП	ПЕРЕДНИЙ
LADA	Vesta SW Cross	2017-	1.6; 1.8	МКПП, АКПП	ПЕРЕДНИЙ
LADA	Xray	2016-	1.6(106 л.с.); 1.8(122 л.с.)	МКПП, АКПП	ПЕРЕДНИЙ
LADA	Largus	2017-	1.6(87 л.с.); 1.6(106 л.с.)	МКПП, АКПП	ПЕРЕДНИЙ
LADA	Largus Cross	2017-	1.6(106 л.с.)	МКПП, АКПП	ПЕРЕДНИЙ



Инструкция по установке:

1. Снять корпус воздушного фильтра. (Рис.1) *см. руководство по ремонту*.
2. Выкрутить штатное крепление ЭБУ (А). (Рис.2)
3. Снять ЭБУ со штатных шпилек крепления. (Рис.3)
4. Произвести установку защиты на ЭБУ. (Рис.4)
5. Установить ЭБУ вместе с защитой на штатные шпильки и закрепить гайками М6 срывающимися.
6. Аккуратно затянуть гаки М6 до отрыва шестигранной головки гайки.
7. Произвести монтаж корпуса воздушного фильтра в обратной последовательности. (Рис.6)

Состав изделия:

Наименование	Кол-во	Момент затяжки
Гайка М6 срывающаяся	4 шт.	9,8 Нм
Шайба 6	4 шт.	
Защита	1 шт.	

Производитель вправе вносить изменения в конструкцию защиты.

Техническая поддержка: e-mail: supp@rivalauto.com; Телефон: 8-800-555-60-43

МАРКА	МОДЕЛЬ	ГОД ВЫПУСКА	ОБЪЕМ ДВИГАТЕЛЯ	ТИП КПП	ТИП ПРИВОДА
LADA	Vesta	2015-	1.6; 1.8	МКПП, АКПП	ПЕРЕДНИЙ
LADA	Vesta SW	2017-	1.6; 1.8	МКПП, АКПП	ПЕРЕДНИЙ
LADA	Vesta SW Cross	2017-	1.6; 1.8	МКПП, АКПП	ПЕРЕДНИЙ
LADA	Xray	2016-	1.6(106 л.с.); 1.8(122 л.с.)	МКПП, АКПП	ПЕРЕДНИЙ
LADA	Largus	2017-	1.6(87 л.с.); 1.6(106 л.с.)	МКПП, АКПП	ПЕРЕДНИЙ
LADA	Largus Cross	2017-	1.6(106 л.с.)	МКПП, АКПП	ПЕРЕДНИЙ



Рис.1



Рис.2



Рис.3



Рис.4



Рис.5



Рис.6