

**КОМПЛЕКТАЦИЯ:** Инструкция по нанесению, керамический состав GEX Ceramic 50 мл, активатор GEX Activator 200 мл, триггер (распылитель), аппликатор, микрофибра 2 шт., замшевая салфетка 2 шт., руководство по уходу за автомобилем.

**ПРИМЕНЕНИЕ:** Покрытие предназначено для обработки кузова автомобиля, фар, металлических, хромированных и пластмассовых поверхностей.

**РАСХОД СОСТАВА:** Одного флакона GEX Ceramic 50 мл достаточно для полной обработки кузова любого типа автомобиля в два слоя (исключением являются модели микроавтобусов).

**ТРЕБОВАНИЯ К НАНЕСЕНИЮ:** Для нанесения керамического состава GEX необходимо чистое, сухое и светлое помещение с температурой от +15°C до +25°C. Не наносите состав под открытым солнцем и на горячие поверхности. После вскрытия все составляющие набора должны быть использованы в течение 24-х часов. При работе с составом используйте средства индивидуальной защиты. Не допускайте попадания в глаза. Берегите от детей!

**COMPLETE SET:** Guidelines on applying, ceramic compound GEX Ceramic 50 ml, activation agent GEX Activator 200 ml, trigger (sprayer), applicator, microfiber 2 pcs., suede cloth 2 pcs., the car maintenance manual.

**APPLICATION:** The coating is designed for treating a car body, light lamps, metal, chromed and plastic surfaces.

**COMPOUND CONSUMPTION:** One bottle of GEX Ceramic 50 ml shall be sufficient for complete treatment of a body of any vehicle type in two layers (except for minibuses models).

**REQUIREMENTS FOR APPLICATION:** To apply the ceramic compound GEX you will need a clean, dry and well-lit room with temperature from +15°C to +25°C. Do not apply the compound in the open sun and on hot surfaces. Upon opening the container, all components of the kit shall be used within 24 hours. When working with the compound, use personal protection equipment. Keep away from getting into eyes. Keep out of the reach of children!

\*Срок хранения 18 мес.

Хранить в сухом месте. Дата изготовления указана на упаковке.

\*Storage period: 18 months.

Keep in dry place. Date on manufacture – see on container.



**SCAN TO WATCH MANUAL**

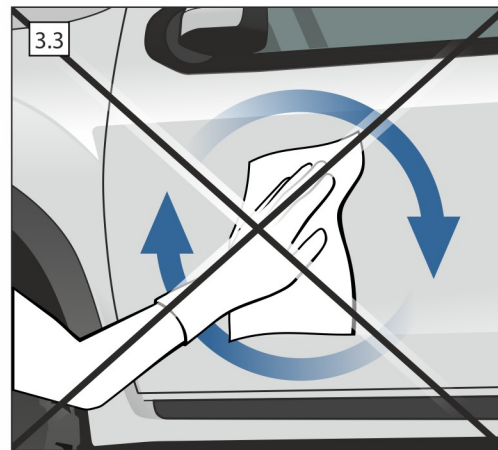
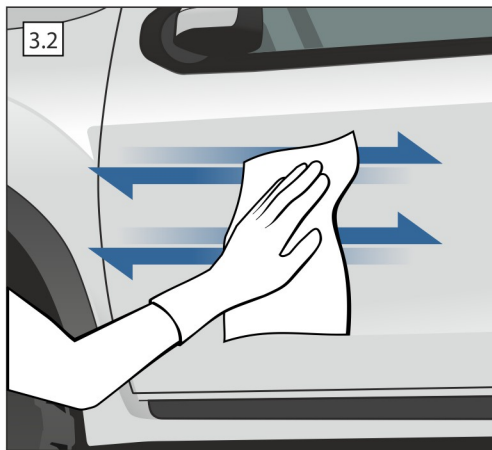
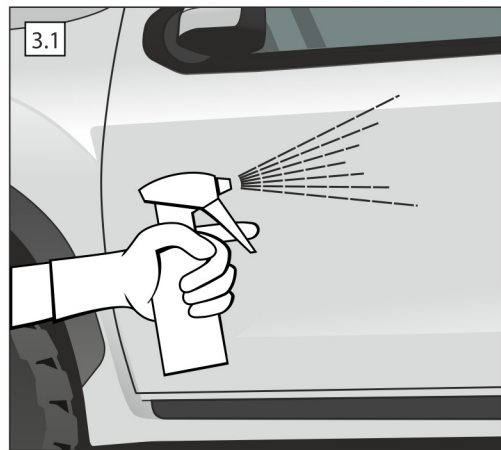
**СКАНИРУЙ, ЧТОБЫ ПОСМОТРЕТЬ ИНСТРУКЦИЮ**



## ИНСТРУКЦИЯ ПО НАНЕСЕНИЮ КЕРАМИЧЕСКОГО ПОКРЫТИЯ GEX

**Шаг 1.** Удалите загрязнения с поверхности автомобиля с использованием автошампуня. Обеспечьте полное высыхание автомобиля. Удалите остатки воды в труднодоступных местах.

**Шаг 2.** Удалите с обрабатываемых поверхностей битум, следы от насекомых, почек деревьев и прочие загрязнения. Для удаления используйте специализированные средства: антибитум или антисиликон.



**Шаг 3.** Нанесите на обрабатываемые поверхности активатор GEX Activator 200 мл из набора. С помощью распылителя нанесите активатор и располируйте чистой, сухой микрофиброй из набора. Наносите активатор последовательно, обрабатывая элементы кузова один за другим. Располируйте состав микрофиброй легкими прямыми движениями (круговые движения исключить), не оставляя разводов.

## GUIDELINES ON APPLYING CERAMIC COATING GEX

**Step 1.** Remove dirt from the car surface using a car wash. Let the car fully dry. Remove residues of water from hard accessible places.

**Step 2.** Remove bitumen, insect smears, tree buds smears and other contaminations from surfaces to be treated. To remove them, use special means: anti-bitumen or anti-silicon.

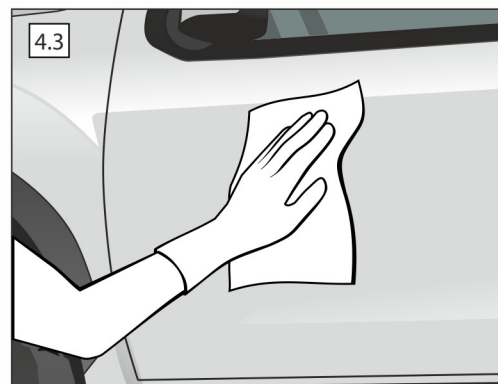
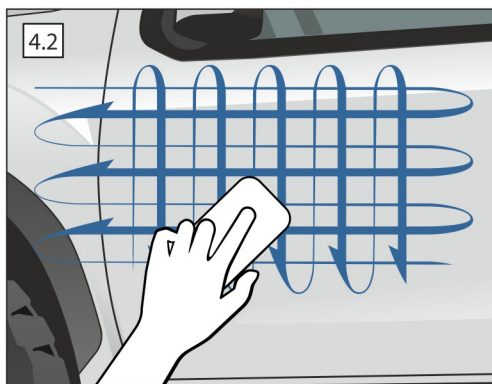
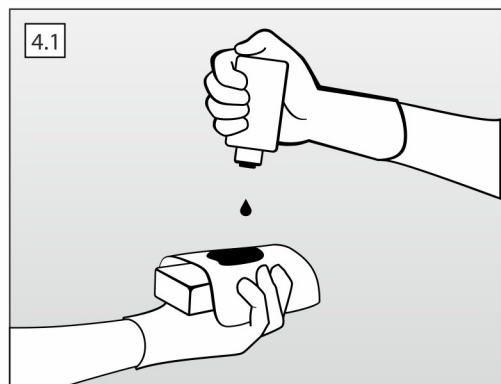
**Step 3.** Apply activation agent GEX Activator 200 ml from the kit on surfaces to be treated. Using the sprayer, apply the activation agent, spread it and polish with a piece of clean dry microfiber cloth from the kit. Apply the activator step by step, treating the body elements one by one. Perform finish polishing of the surface with light straight movements (do not perform circular movements), without stroke marks remained.



Время активации состава на обработанной поверхности составляет 30 минут с момента нанесения. В течение этого времени не допускайте дальнейших работ.



The period of activation of the compound on the treated surface is 30 minutes from the moment of application. Never perform any further works within this period of time.



**Шаг 4.** Нанесите керамический состав GEX Ceramic 50 мл из набора. Керамический состав наносится поэтапно в **2 слоя**:

**Первый этап.** Хорошо встряхните флакон, оберните аппликатор замшевой салфеткой из набора и равномерно нанесите состав на салфетку объемом 10-12 капель. Затем ровными, пересекающимися движениями нанесите состав аппликатором на обрабатываемую поверхность. Выдержите состав на обработанной поверхности в течение 2-х минут, после чего тщательно располируйте чистой, сухой микрофиброй из набора.

**Второй этап.** Через 40 минут после нанесения 1-го слоя повторно нанесите 2-й слой керамического состава.

**Step 4.** Apply the ceramic compound GEX Ceramic 50 ml from the kit. The ceramic compound shall be apply stage by stage in **2 layers**:

**Stage 1.** Shake the bottle well, wrap the applicator into the suede cloth from the kit and uniformly apply the compound on the cloth, in amount of 10-12 droplets. After that apply the compound on the surface to be treated with the applicator by even intersecting movements. Hold the compound on the treated surface for two minutes, then thoroughly spread it and polish with a clean dry microfiber from the kit.

**Stage 2.** In 40 minutes upon applying of the first layer, apply the second layer of the ceramic compound.



- Не допускайте самостоятельного высыхания состава (без располировки) на обработанных поверхностях
- Проверьте наличие не располированных участков. В случае их обнаружения – располируйте
- Не допускайте попадания воды на обрабатываемые поверхности



- Do not allow self-drying of the compound (without finish polishing) on treated surfaces
- Check is any sections without finish polishing remained. If found any – perform their finish polishing
- Do now allow water on treated surfaces

Время кристаллизации состава на обработанных поверхностях составляет 3 часа. В течение этого времени не допускайте эксплуатацию автомобиля, не прикасайтесь к обработанным поверхностям, исключите контакт с водой.

The period of the compound crystallization on treated surfaces is equal to 3 hours. Within this time, do not use the car, do not touch the treated surfaces and exclude contact with water.