

# Руководство по установке задних брызговиков для автомобилей Subaru Forester



Время монтажа  
10 минут



Балонный  
ключ



Шуруповерт  
или дрель  
со сверлом Ø4 мм  
и Ø8 мм

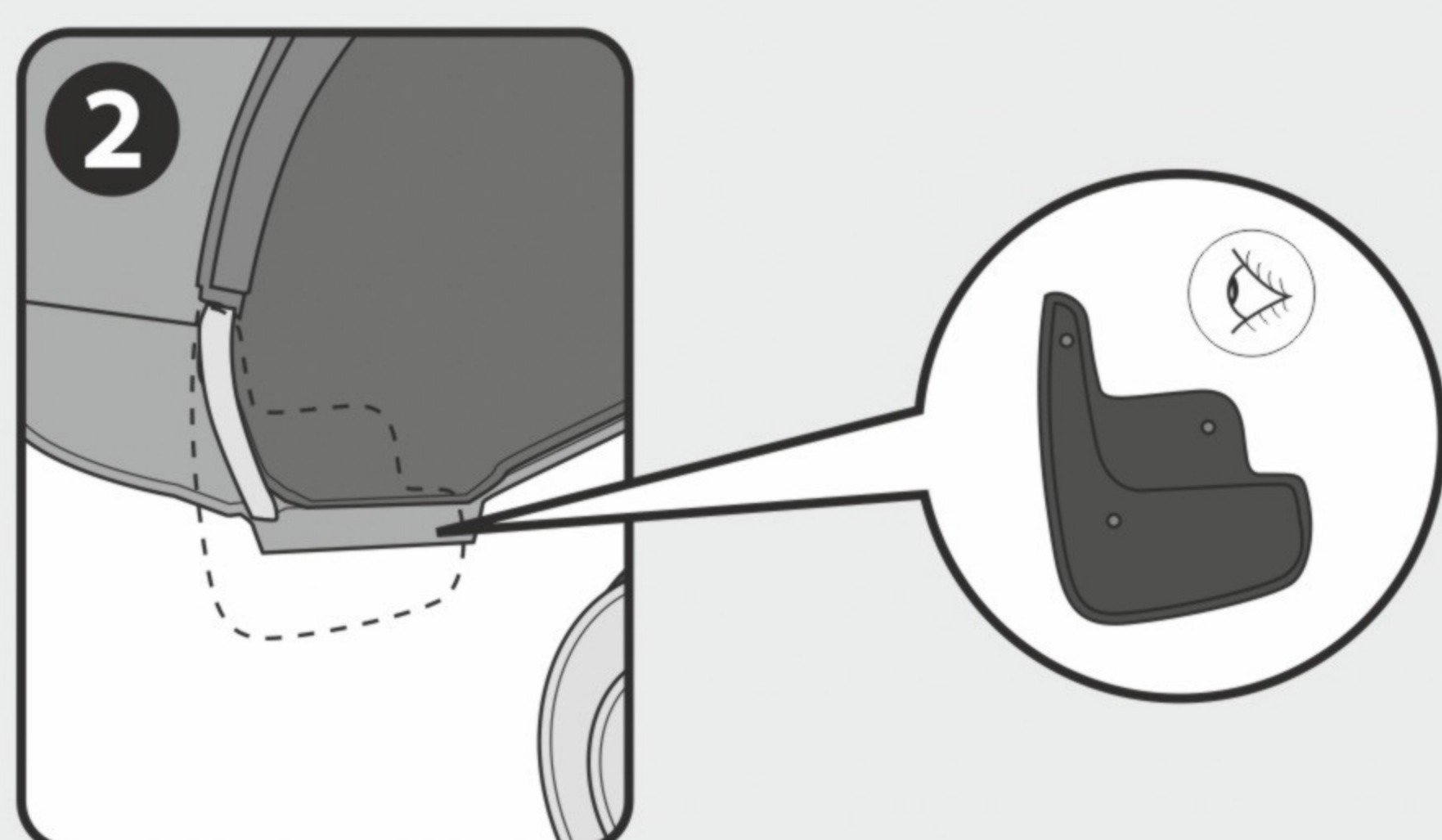


Пластиковый  
фиксатор  
(из комплекта)

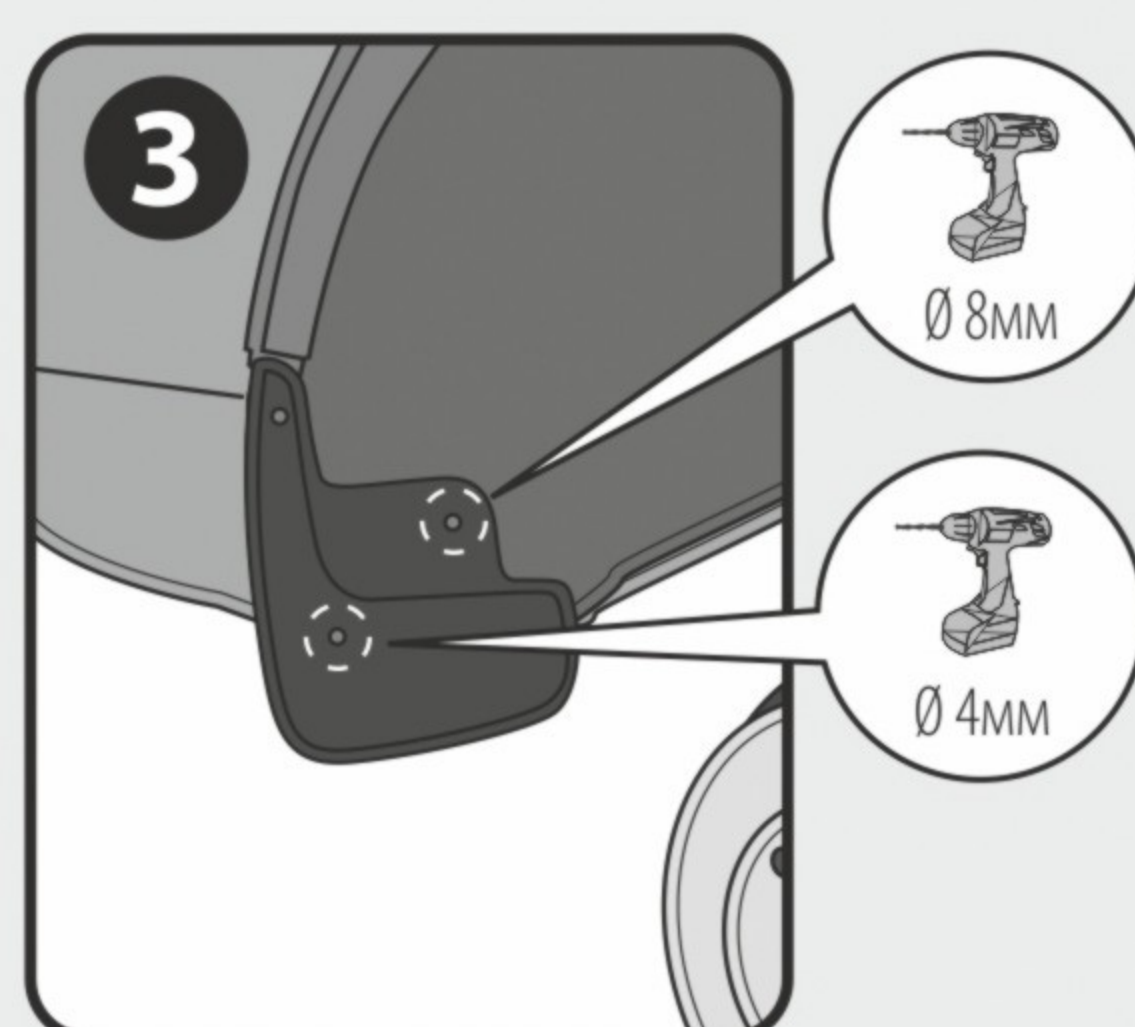


Саморез  
из комплекта  
4.2x16mm

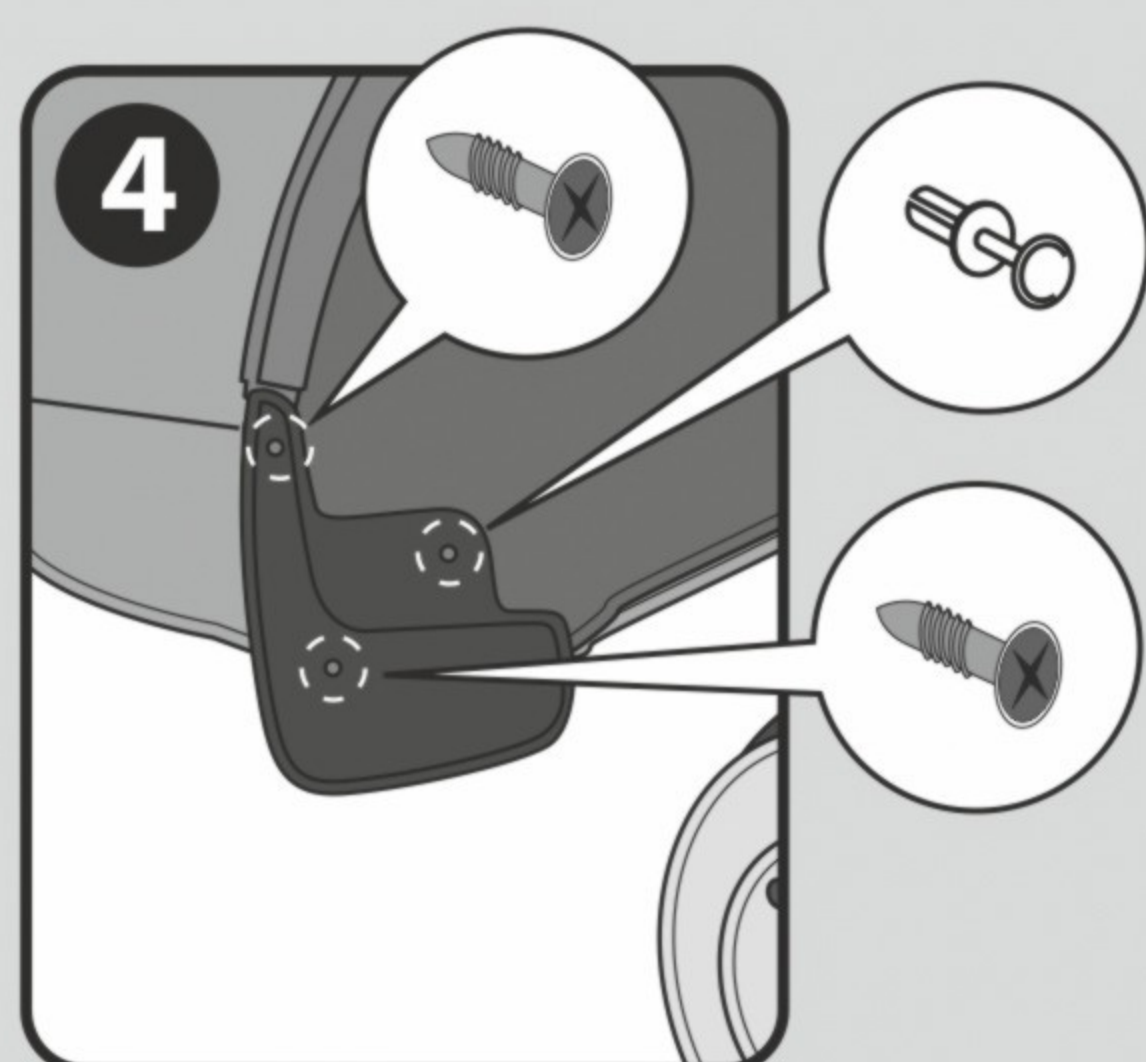
- 1** Перед началом монтажа изделия установите автомобиль на подъемник или домкрат, используя балонный ключ открутите крепежные болты и снимите колесо.



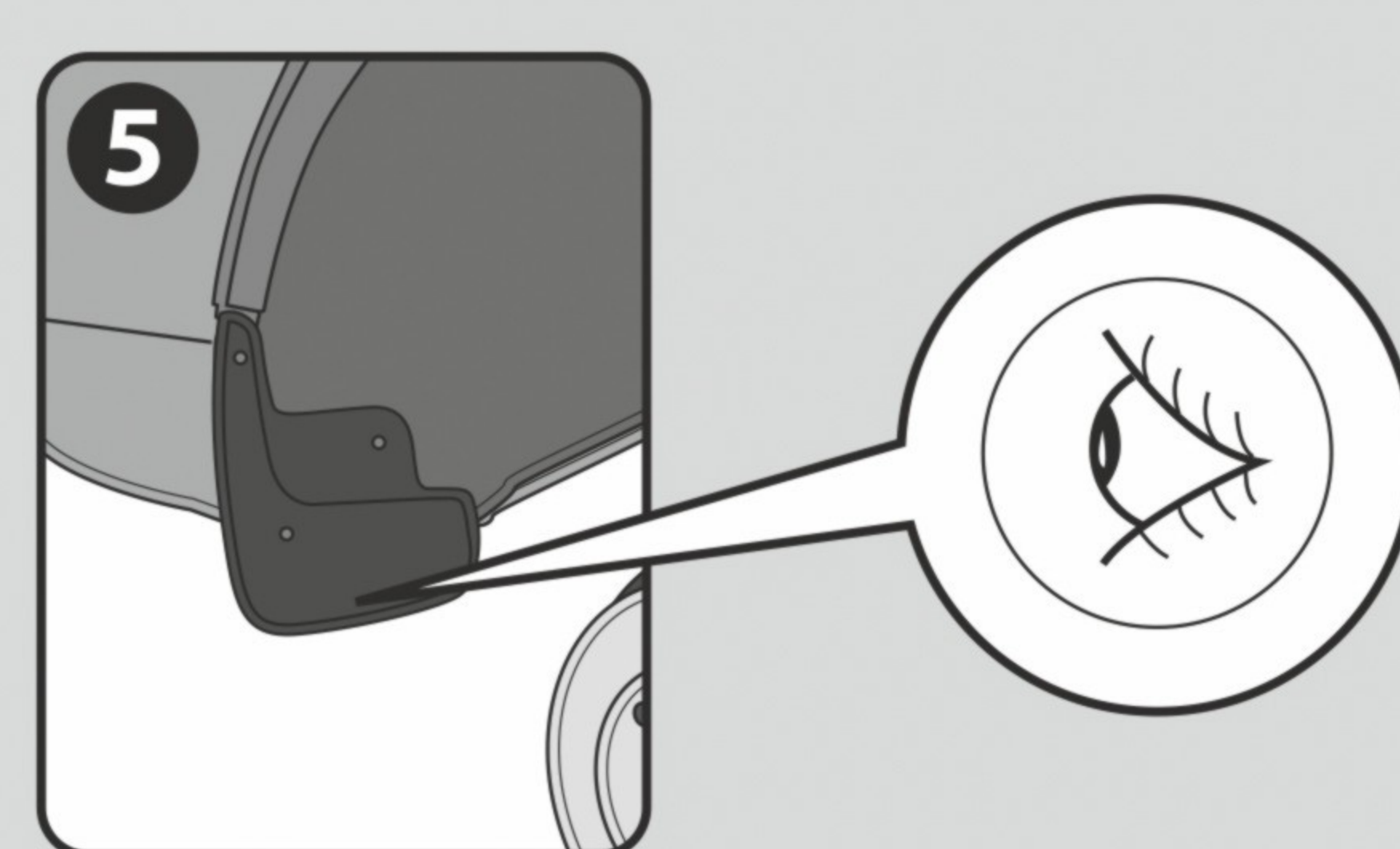
Проведите визуальную примерку изделия, приложив к планируемому месту монтажа.



Выполните сверление, согласно рисунку.



Установите крепежные элементы, согласно рисунку и надежно зафиксируйте их.



Проверьте надежность монтажа изделия и убедитесь, что оно плотно примыкает к месту установки.

- 6** по окончании установки изделия установите колесо на место и затяните болтами, используя балонный ключ.  
**ВНИМАНИЕ! Соблюдайте момент затяжки крепежных болтов, указанный в технической документации к автомобилю.**