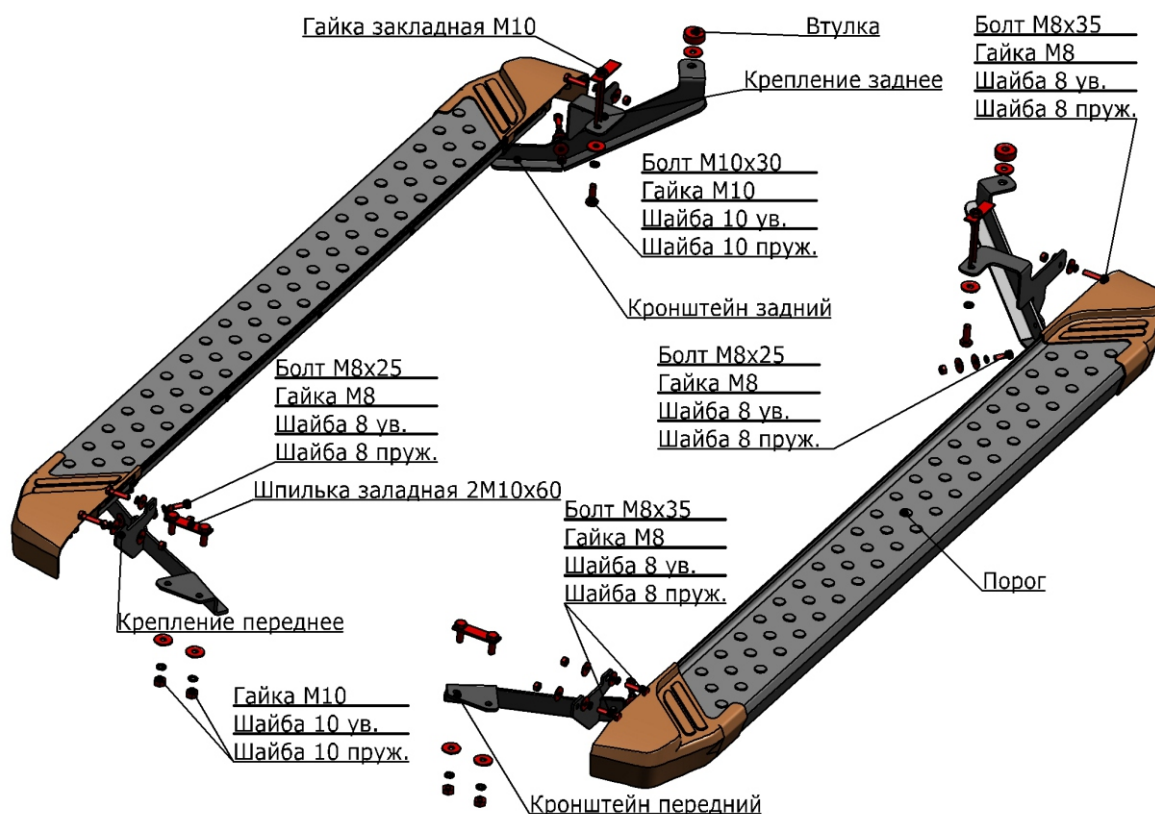


Марка	Модель	Год выпуска	Объем двигателя	Тип КПП	Тип привода	Рекомендуемая длина порог-площадки, мм
Renault	Duster	2011-2015; 2015-	Все	Все	Все	1730
Renault	Arkana	2019-	Все	Все	Все	1730



Инструкция по установке:

1. Вытащить резиновые заглушки, расположенные в местах крепления кронштейнов.
2. Установить шпильку закладную 2M10x60/80 в отверстия кузова в месте крепления переднего кронштейна (рис.1).
3. Закрепить передний кронштейн к установленной шпильке закладной 2M10x60/80 гайками M10 (рис.2).
4. Установить крепление переднее через штатное отверстие (для а/м Renault Arkana высверлить дополнительное отверстие Ø9 мм в соответствии с отверстием в креплении переднем) в углублении пластиковой накладки порога при помощи болта M8x30 и гайки M8 (рис.3).
6. Высверлить дополнительное отверстие Ø9 мм, в соответствии с отверстием в пластине переднего крепления. Закрепить крепление переднее болтом M8x30 и гайкой M8.
7. Установить крепление заднее при помощи болтов M10x30, M8x35, гайки закладной M10 и гайки M8 (для а/м Renault Arkana высверлить дополнительное отверстие Ø9 мм в ребре порога а/м в соответствии с отверстием в креплении заднем) (рис.4,5).
8. Установить кронштейн задний в задней части автомобиля (рис.6).
9. Установить порог-площадку на кронштейны. Отрегулировать положение.
10. Затянуть все резьбовые соединения.

Рекомендации по установке:

1. Не рекомендуется использование пневмоинструмента.
2. Не рекомендуется использование агрессивных химических средств при мойке.

Состав крепежа:

Наименование	Кол-во	Момент затяжки
Болт M8x25	4 шт	24.0 Нм
Болт M8x35	6 шт	24.0 Нм
Болт M10x30	2 шт	47.0 Нм
Гайка M8	10 шт	
Гайка M10	4 шт	
Шайба 8 ув	20 шт	
Шайба 8 пруж	10 шт	
Шайба 10 ув	8 шт	
Шайба 10 пруж	6 шт	
Шпилька закладная 2M10x60	2 шт	
Гайка закладная M10	2 шт	
Втулка L13	2 шт	
Кронштейн передний	2 шт	
Кронштейн задний	2 шт	
Крепление переднее	2 шт	
Крепление заднее	2 шт	

Перед установкой изделия необходимо убедиться, что автомобиль, на который планируется установка, соответствует модельному ряду, указанному в настоящей инструкции. В случае затруднений с определением соответствия обращайтесь службу технической поддержки supp@rivalauto.com. В случае наезда на препятствие необходимо убедиться в отсутствии повреждений и агрегатов автомобиля и пригодности дальнейшей эксплуатации порогов. При правильной установке пороги не должны касаться узлов и агрегатов автомобиля. Производитель вправе вносить изменения в конструкцию порогов.

Марка	Модель	Год выпуска	Объём двигателя	Тип КПП	Тип привода	Рекомендуемая длина порог-площадки, мм
Renault	Duster	2011-2015; 2015-	Все	Все	Все	1730
Renault	Arkana	2019-	Все	Все	Все	1730



Рис.1



Рис.2

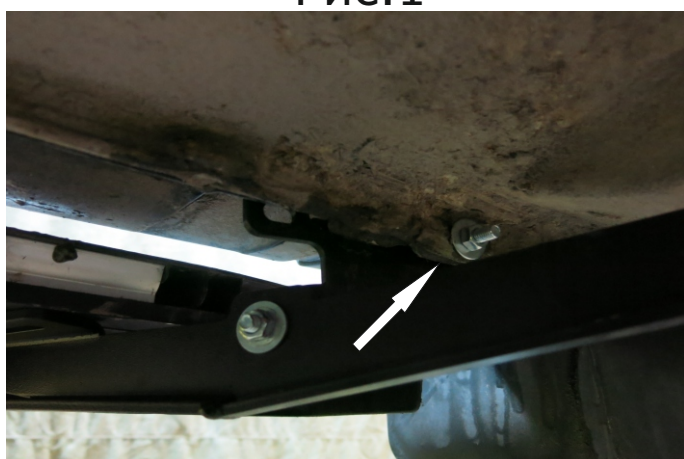


Рис.3



Рис.4



Рис.5



Рис.6

Перед установкой изделия необходимо убедиться, что автомобиль, на который планируется установка, соответствует модельному ряду, указанному в настоящей инструкции. В случае затруднений с определением соответствия обращайтесь службу технической поддержки supp@rivalauto.com. В случае наезда на препятствие необходимо убедиться в отсутствии повреждений и агрегатов автомобиля и пригодности дальнейшей эксплуатации порогов. При правильной установке пороги не должны касаться узлов и агрегатов автомобиля. Производитель вправе вносить изменения в конструкцию порогов.