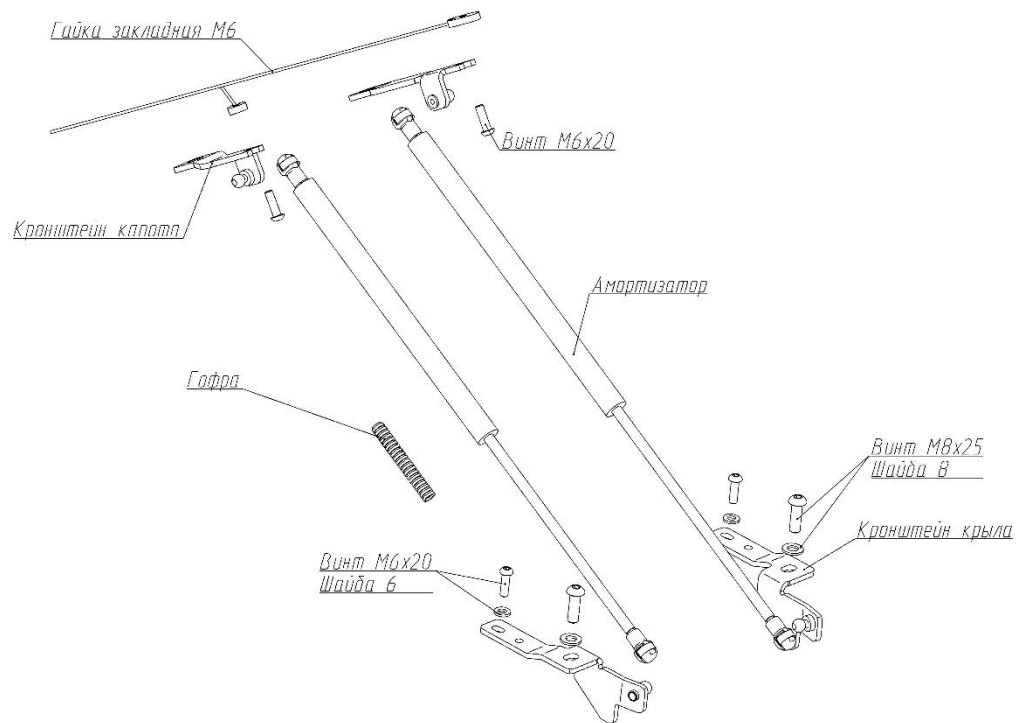


КОМПЛЕКТАЦИЯ

Амортизатор 087016.....	2 шт.	Винт М6х20.....	4 шт.
Кронштейн капота.....	2 шт.	Винт М8х25.....	2 шт.
Кронштейн крыла.....	2 шт.	Шайба 6.....	2 шт.
Гайка закладная М6.....	2 шт.	Шайба 8.....	2 шт.
Гофра.....	1 шт.	Руководство по установке...	1 шт.

Схема установки



Руководство по установке

Амортизаторы капота

Hyundai i30 (2020-)

Артикул: УНУ130021



УСТАНОВКА

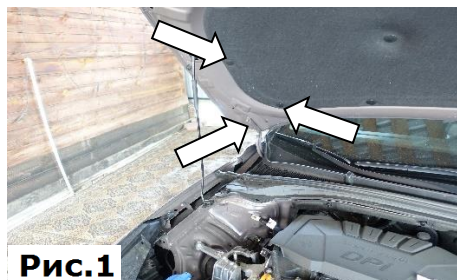


Рис.1

1. Извлечь клипсы фиксации обшивки капота. Торцевой головкой №12 выкрутить верхний болт крепления капота, (Рис.1).

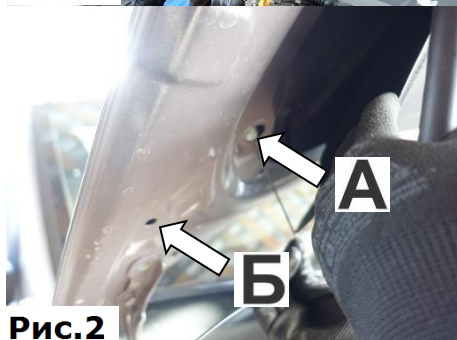


Рис.2

2. Отогнуть обшивку капота и завести гайку закладную М6 в отверстие (А), совместить резьбовую часть с отверстием (Б), (Рис.2).



Рис.3

3. Вкрутить на несколько оборотов в закладную винт М6х20, (Рис.3).

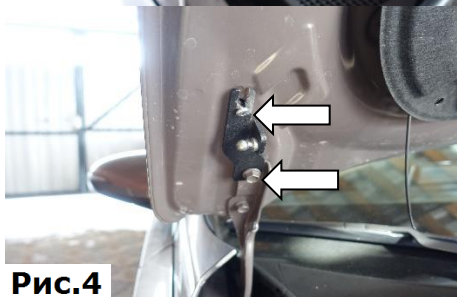


Рис.4

4. Установить кронштейн капота, зафиксировав его винтом М6х20 и штатным болтом. Прижать кронштейн к ребру петли. Штатный болт затянуть торцевой головкой №12 с усилием рекомендуемым заводом изготовителем, винт М6х20 затянуть вставкой-битой HEX 4мм с усилием 9 Нм, (Рис.4).



Рис.5

5. Торцевой головкой №12 выкрутить болт крепления фары и торцевой головкой №10 выкрутить болт крепления крыла, (Рис.5).

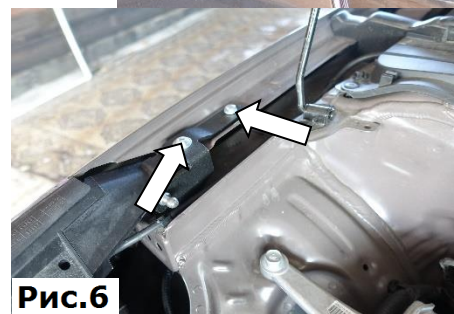


Рис.6

6. Установить кронштейн крыла, зафиксировав его винтом М6х20 с шайбой 6 и винтом М8х25 с шайбой 8. Сдвинуть кронштейн до упора вглубь моторного отсека. Винт М6х20 затянуть вставкой-битой HEX 4мм с усилием 9 Нм. Винт М8х25 затянуть вставкой-битой HEX 5мм с усилием 12 Нм, (Рис.6).



Рис.7

7. Аналогично установить крепления на другую сторону автомобиля.

8. Уложить трубку стеклоомывателя в гофру, (Рис.7).



Рис.8

9. Прокачать амортизаторы (упереть в пол штоком вниз, 5 раз полностью сжать и отпустить).

10. Защелкнуть фитинги амортизаторов на шарниры. Амортизаторы устанавливаются штоком к крылу. **Демонтировать штатный упор.** (Рис.8).

11. Плавно и без рывков не до конца закрыть капот. Убедиться в отсутствии контакта амортизаторов с элементами кузова автомобиля.

12. Проверить сохранение заводских зазоров между капотом и крыльями. При необходимости отрегулировать.

ВНИМАНИЕ! НЕСОБЛЮЖДЕНИЕ ИНСТРУКЦИИ МОЖЕТ ПРИВЕСТИ К НЕКОРРЕКТНОЙ РАБОТЕ АМОРТИЗАТОРОВ И ПОВРЕЖДЕНИЮ АВТОМОБИЛЯ!