

Lifan X60

Артикул: 9.3302.2 Комплект порогов
Кузов: Все
Год выпуска: 2012
Объем двигателя: Все
Тип КПП: Все

СОСТАВ КРЕПЕЖА

1. Болт М6.....	8 Шт.	12. Шайба пружинная 8.....	6 Шт.
2. Болт М8.....	2 Шт.	13. Шайба пружинная 10.....	6 Шт.
3. Болт М10.....	4 Шт.	14. Шайба пластиковая.....	2 Шт.
4. Гайка М6.....	2 Шт.	15. Крепление переднее.....	2 Шт.
5. Гайка М8.....	6 Шт.	16. Крепление среднее.....	2 Шт.
6. Гайка М10.....	2 Шт.	17. Кронштейн передний.....	2 Шт.
7. Шайба 6.....	8 Шт.	18. Кронштейн средний.....	2 Шт.
8. Шайба 8.....	6 Шт.	19. Кронштейн задний.....	2 Шт.
9. Шайба 10.....	6 Шт.	20. Шпилька закладная М8....	6 Шт.
10. Шайба пружинная 6.....	8 Шт.	21. Шпилька закладная М10..	2 Шт.
11. Гайка закладная М8.....	2 Шт.	22. Порог.....	2 Шт.

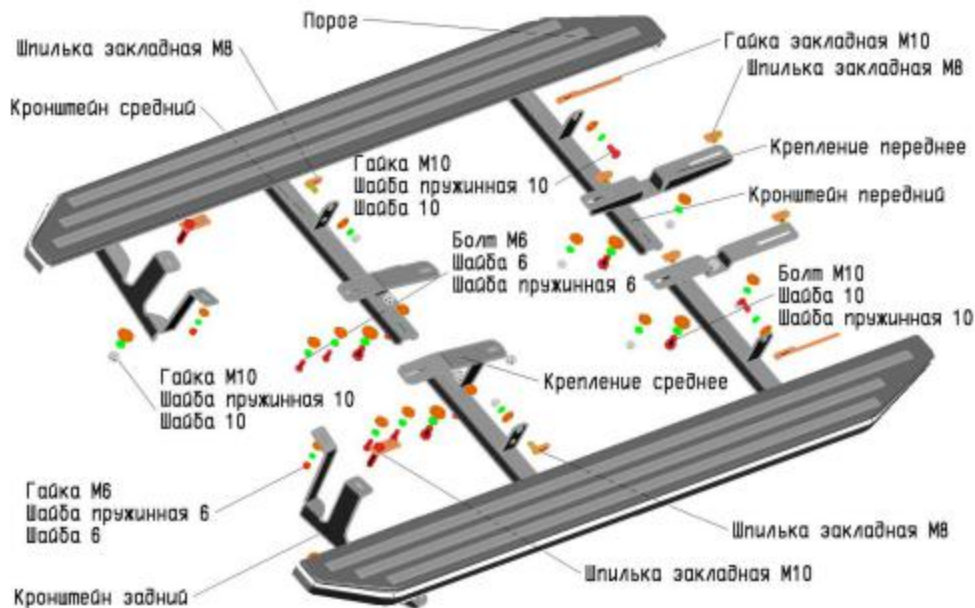
ИНСТРУКЦИЯ ПО УСТАНОВКЕ

1. Установить в отверстиях лонжерона автомобиля, в месте крепления переднего кронштейна, шпильки закладные М8 и закрепить к ним крепление переднее гайками М8 (рис. 2).

2. Закрепить заднюю часть переднего кронштейна болтом М10х20 к установленному креплению переднему (рис. 3), установить гайку закладную М8 с проволокой в месте крепления передней части переднего кронштейна через соседнее отверстие (рис. 4), при необходимости отчистить отверстие от антикора (антигравия).

3. Установить крепление среднее в месте установки среднего кронштейна, закрепив его болтами М6х20 к штатным резьбовым отверстиям (рис. 5).

4. Установить гайку заклепочную в отверстие в ребре порога, закрепить переднюю часть заднего кронштейна болтом М6 в заклепочной гайке. При отсутствии возможности установки гайки заклепочной или отсутствии отверстия **самостоятельно рассверлить его до** $\varnothing 16$ мм. и установить



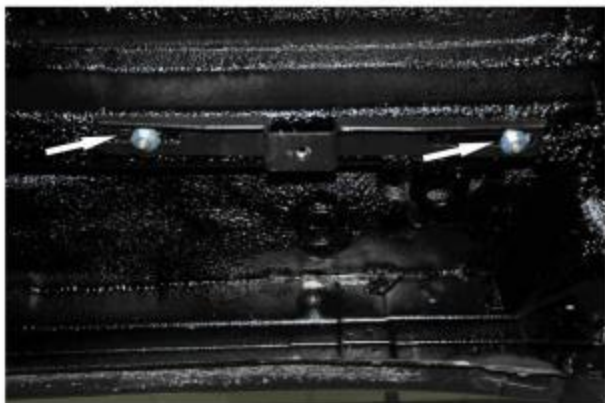
в него шпильку закладную М8 (рис. 6). Закрепить заднюю часть среднего кронштейна болтом М10х20 к установленному креплению среднему (рис. 7). Переднюю часть закрепить на установленную шпильку закладную М8.

5. Установить в месте крепления заднего кронштейна шпильку закладную М10 в отверстие днища автомобиля через соседнее отверстие (рис. 8).

6. Заднюю часть заднего кронштейна закрепить гайкой М8 к штатной шпильке М8, переднюю часть закрепить гайкой М10 к установленной шпильке закладной М10 (рис. 9).

7. Закрепить порог на установленных кронштейнах (рис. 10).

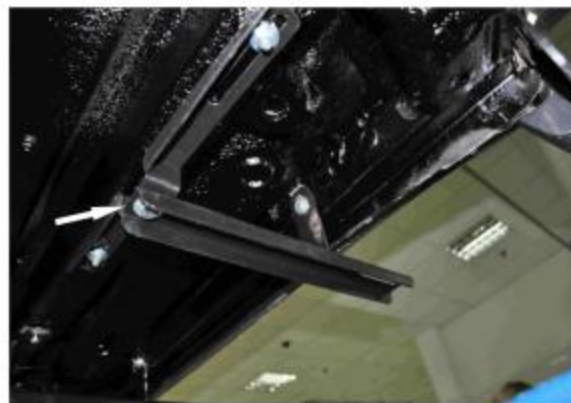
8. Затянуть все резьбовые соединения. (М10-50 Нм, М8-30 Нм, М6-10 Нм).



2



3



4



5



6



7



8



9



10